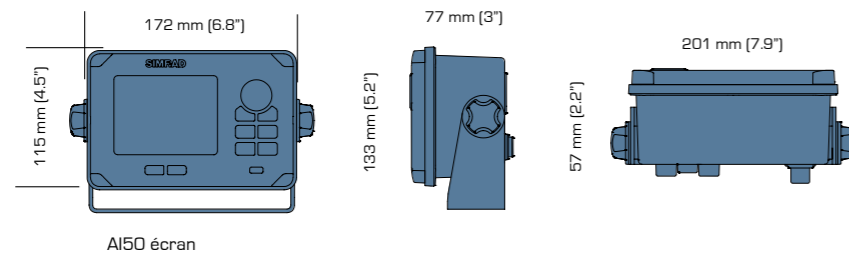


**NEW  
2007**

## Spécifications - AI50 AIS



AI50 écran

AI50 écran	
Alimentation:	10.8V bis 15.6V
Consommation:	<1A
Récepteur:	Double TDMA (ASN)
Sensibilité:	<107dBm for 20% PER
Puissance d'émission:	2Watt
Homologué:	IEC62287-1
Classe AIS:	Classe B pour utilisation sur navire non solas
Affichage des données GPS :	Lat long, cog, sog xte etc..
Port entrée :	Simnet, NMEA 2000, Fast NMEA183
Port Sortie :	Simnet, NMEA2000, Fast NMEA183
Possibilité de connexion à un PC pour transfert des cibles NMEA sur cartographie avec module AIS	
Dimensions:	201mm(W)x133mm(H)x77mm(D) (avec étrier) 172mm(W)x114mm(H)x77mm(D) (sans étrier)
Poids:	1kg
EMC:	IEC60945
Température de fonctionnement:	-15°C to +55°C
Étanchéité:	IP67

GLOBAL MARKETING INHOUSE 2.000 - march 2007



## Simrad AI50 Automatic Identification System



AI50

Certifié Classe B

SIMRAD  
**AIS**  
SYSTEM



## Simrad AIS50 - Voir et être vu ...



### La vue entre les vagues

Même avec une antenne radar installée en hauteur, les petites unités peuvent disparaître des écrans radar entre deux vagues. Grâce à l'AI50, vous ne les perdrez pas de vue.



### La vue en permanence

Avec l'AI50 vous pouvez voir et tracer tous les navires équipés d'A.I.S., même dans les zones aveugles pour votre radar. La sécurité entre les îles !!!

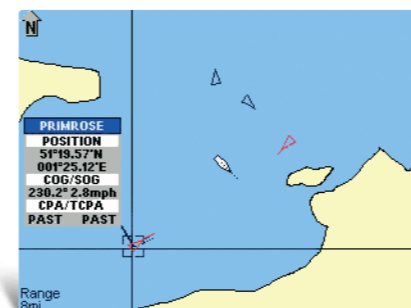
### Gardez le contrôle - Evitez les risques de collisions

Le Simrad AIS50 transpondeur AIS offre aux navigateurs un nouveau degré de sécurité jamais atteint en navigation. Tout les navires de commerce tel que ferries, cargo ou paquebots sont équipés d'AIS. Simrad introduit aujourd'hui le premier AIS Classe "B" compact à écran couleur. Les équipements professionnels Classe A utilisés sur les navires de commerce disposent de nombreuses fonctions coûteuses et inutiles sur un bateau de plaisance. Le standard classe B offre toute la visibilité nécessaire et tous les avantages du classe A, sans les complications. L'AIS devient ainsi abordable pour tous les utilisateurs. Installé à la vue du barreur, l'AI50 fournit des informations claires et indispensables pour la sécurité...

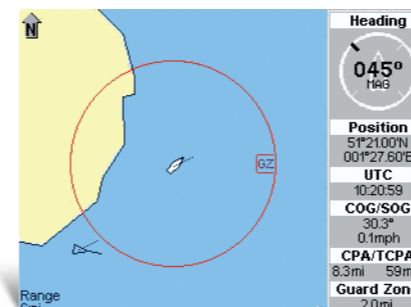
### L' AI50 affiche les informations des navires émetteurs:

<b>IDENT</b>	Nom du bateau, MMSI et indicatif
<b>TYPE</b>	Type de navire Tanker, Cargo, Plaisance, voilier etc.
<b>CPA</b>	Calcul du point de croisement le plus proche.(CPA)
<b>TCPA</b>	Calcul du temps CPA
<b>COG</b>	Cap suivi
<b>SOG</b>	Vitesse
<b>HDG</b>	Rayon et vitesse de giration
<b>ROT</b>	

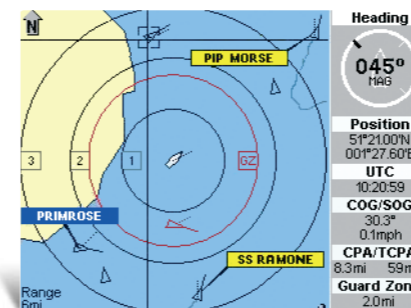
Text missing



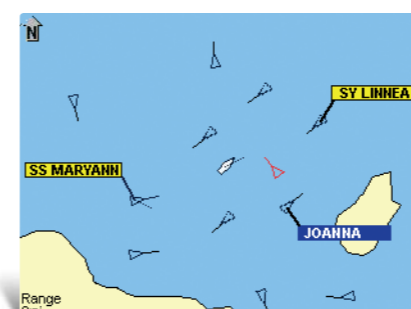
Déplacez le curseur sur une cible pour identifier le navire.



Définissez une zone de garde avec alarme.



Tracez un cercle d'échelle avec la distance à chaque cible ou à la côte identique au radar.



Soyez alerté par la présence de vos amis dans la zone.



Sélectionnez un code MMSI de votre répertoire et envoyez un message DSC ...

## Le nouveau système d'identification automatique vous assure une sécurité maximum

### Les informations sur les navires "à portée de main"

L'évidence en matière de sécurité quand l'A.I.S. (Automatic Identification System) fournit au barreur la position et les risques de rencontre de toutes les cibles alentour. L'AI50 dispose en exclusivité d'un écran couleur "plein soleil" pour afficher toutes ces informations. Les échelles ajustables incluant les contours et positions de la côte sur une base de données mondiale rendent extrêmement aisée l'interprétation de la position du navire par rapport aux autres. Grâce au curseur, les informations s'affichent d'un simple clic. La capacité de calcul des points de rencontres et la traçabilité des routes des autres navires rendront vos navigations plus sûres et plus sereines ...

### Tracabilité

Entrez le code MMSI de vos contacts réguliers Si l'un d'entre eux entre dans la zone de réception de votre AI50, vous serez immédiatement prévenu de leur présence. Ces fonctionnalités peuvent être très utiles en cas de navigation en flottille, en course au large, en concours de BIG Gamme Fishing ! Et bien d'autres applications.

### Identifiez et appelez la cible

Connecté à votre VHF ASN via le bus Simnet, l'AI50 vous permet d'envoyer un message ASN à la cible choisie par simple déplacement du curseur et pression de la touche DSC. L'AI50 initiera une procédure ASN sur votre VHF en utilisant le code MMSI du navire sélectionné. Vous n'avez plus besoin de sélectionner et sauvegarder une longue liste de numéros.

### Etrier ou encastré?

Le nouveau design Simrad permet de multiples solutions d'installation: sur étrier (fourni avec), encastré, intérieur, extérieur ...

